



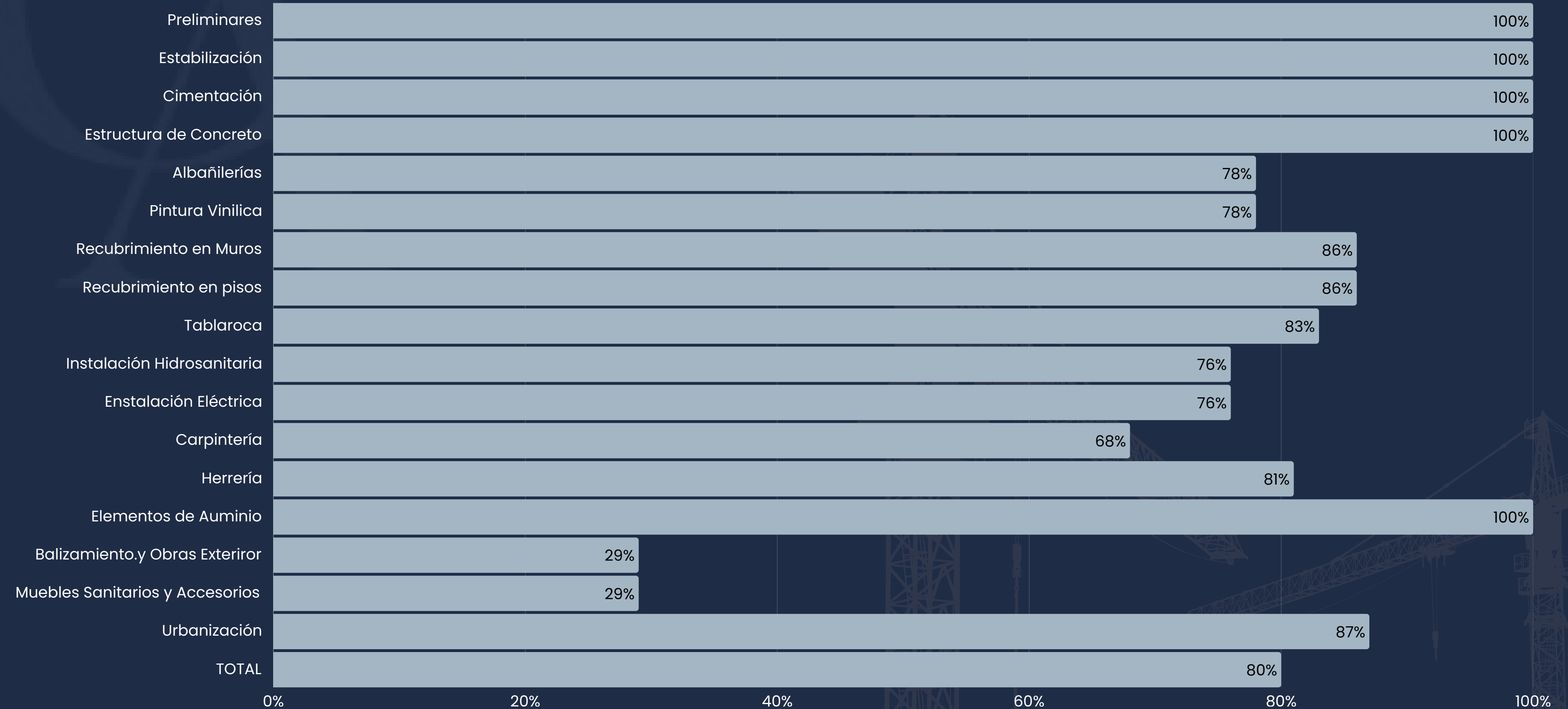
TU INVERSIÓN EN EL CORAZÓN DE GUADALAJARA

AVANCE DE OBRA

AGOSTO 2025



CASSIANOVA.COM



Instalación de **ventanales** **Completada**



Colocación de **aluminio** **en condensadoras de aire**



Pintura en área de
Coworking exterior



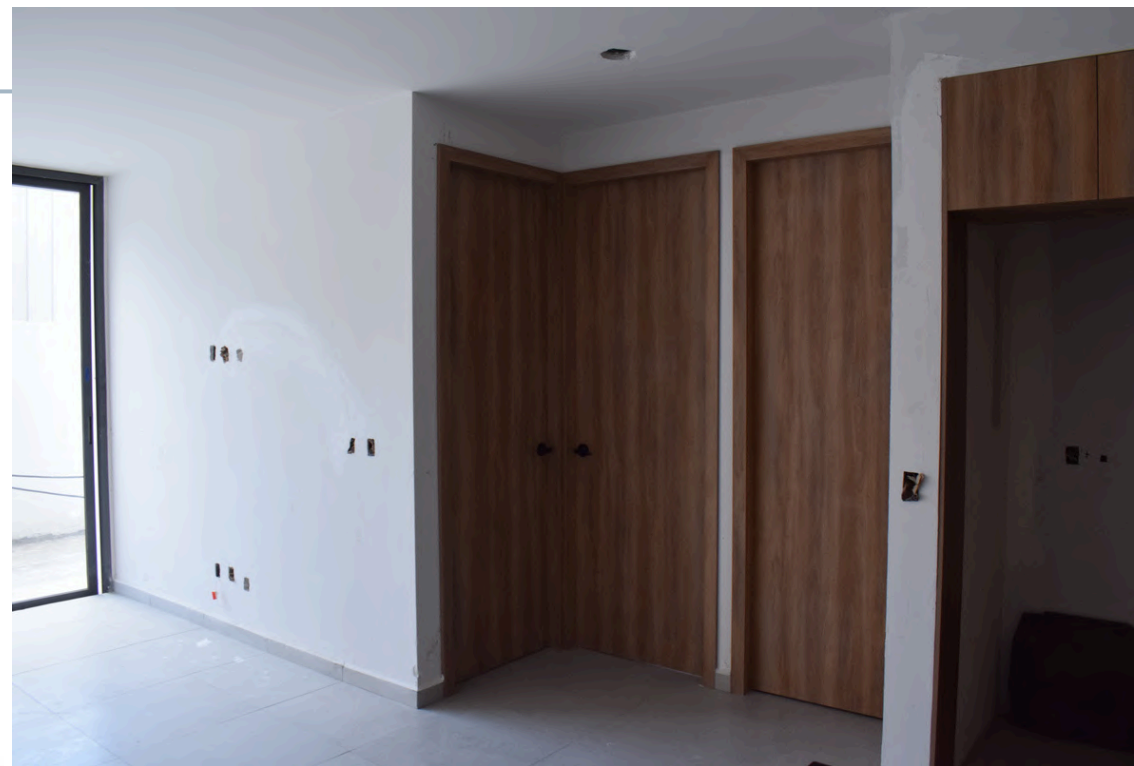
**Ventanerías y puertas
en piso 1**



Colocación de **carpinterías** **en lobby y recepción**



Detallado en **oficina de ventas**

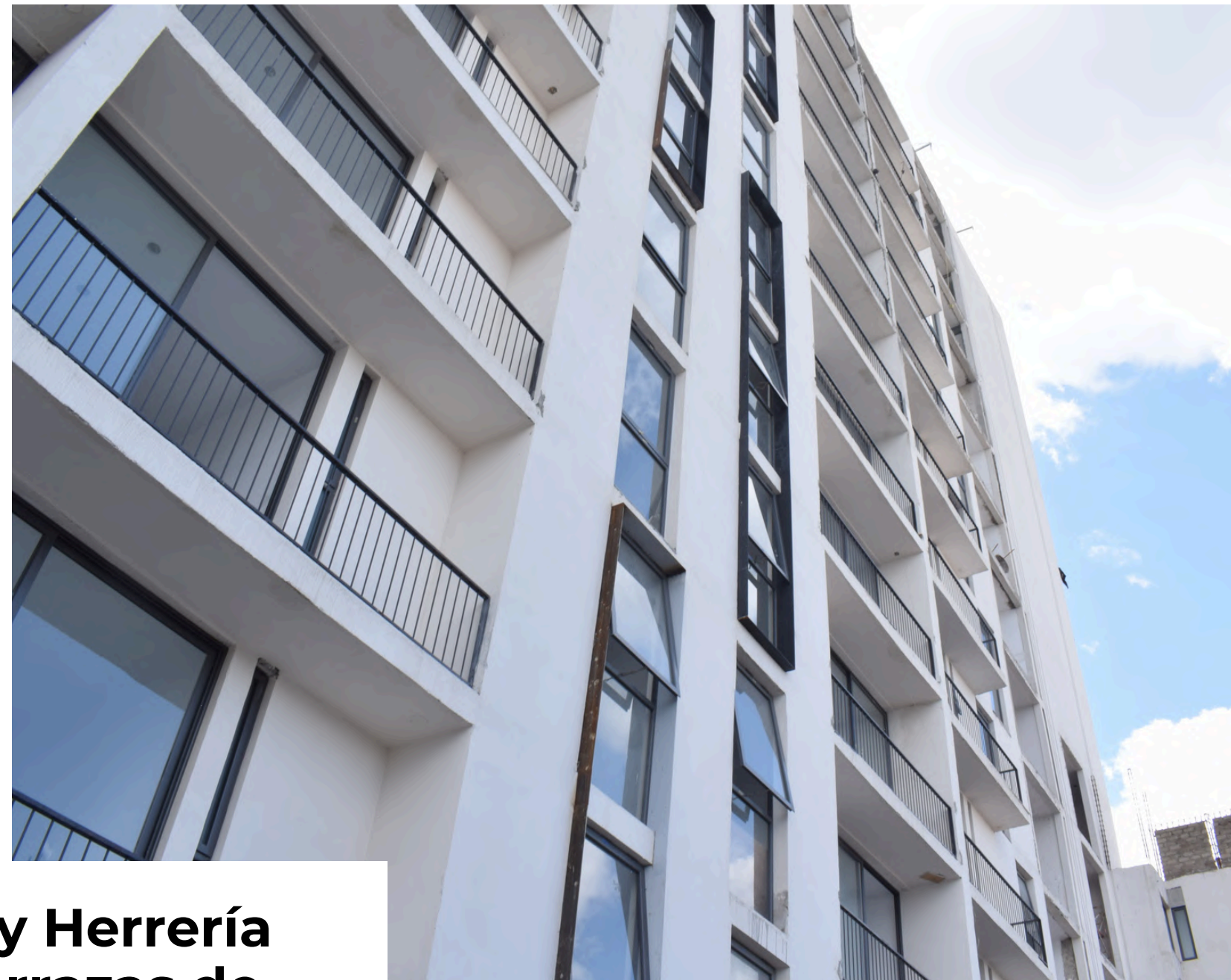


Colocación de **carpinterías** y **cubiertas de cocina** en piso 1



Carpinterías, pinturas y herrerías en piso 1





Ventanería y Herrería exterior y terrazas de planta baja en piso 1


CASSIANOVA
CHAPULTEPEC

AVANCE DE OBRA
AGOSTO 2025

INTEGRADO POR 3 TORRES DE INCREÍBLE VISTA AL PARQUE, UNA ATMÓSFERA Y ARMONÍA, EXCELENTE CONECTIVIDAD. QUIEN BUSCA ALTA PLUSVALÍA, LA NATURALEZA Y EL ESTILO DE USOS MIXTOS, AMPLIAS ÁREAS METROPOLITANAS. ESA FUSIÓN ENTRE LO NATURAL Y LO URBANO CON UNA INCREÍBLE CALIDAD DE VIDA, ENCONTRARÁ EN ESTA OPCIÓN INMOBILIARIA UNA FORMA DE VIVIR QUE CARACTERIZA A CIUDAD GRANJA. ÍCARO FUSIONA UBICACIÓN Y ESTILO, PERFECTA PARA DISFRUTAR DE GRANJA.

Reporte
Fotográfico



Carpinterías y cubiertas en piso 1





Impermeabilización de terrazas en piso 1





Colocación de **carpinterías** **en cocina** **en piso 2**





Colocación de **carpinterías** **en cocina** **en piso 3**







Colocación de **carpinterías** y **granito en cocina** en piso 4





Colocación de **carpintería** **en cocina** **en piso 4**









Pinturas, yesos e inicio de colocación de carpintería en piso 8





Estructuras de tablaroca muros internos en piso 12


CASSIANOVA
CHAPULTEPEC

AVANCE DE OBRA
AGOSTO 2025

INTEGRADO POR 3 TORRES DE INCREÍBLE VISTA AL PARQUE, UNA ATMÓSFERA Y ARMONÍA, EXCELENTE CONECTIVIDAD. QUIEN BUSCA ALTA PLUSVALÍA, LA NATURALEZA Y EL ESTILO DE USOS MIXTOS, AMPLIAS ÁREAS METROPOLITANAS. ESA FUSIÓN ENTRE LO NATURAL Y LO URBANO CON UNA INCREÍBLE CALIDAD DE VIDA, ENCONTRARÁ EN ESTA OPCIÓN INMOBILIARIA UNA FORMA DE VIVIR QUE CARACTERIZA A CIUDAD GRANJA. ÍCARO FUSIONA UBICACIÓN Y ESTILO, PERFECTA PARA DISFRUTAR DE GRANJA.

Reporte
Fotográfico



Impermeabilización de terrazas en piso 13


CASSIANOVA
CHAPULTEPEC

AVANCE DE OBRA
AGOSTO 2025

INTEGRADO POR 3 TORRES DE INCREÍBLE VISTA AL PARQUE, UNA ATMÓSFERA Y ARMONÍA, EXCELENTE CONECTIVIDAD. QUIEN BUSCA ALTA PLUSVALÍA, LA NATURALEZA Y EL ESTILO DE USOS MIXTOS, AMPLIAS ÁREAS METROPOLITANAS. ESA FUSIÓN ENTRE LO NATURAL Y LO URBANO CON UNA INCREÍBLE CALIDAD DE VIDA, ENCONTRARÁ EN ESTA OPCIÓN INMOBILIARIA UNA FORMA DE VIVIR QUE CARACTERIZA A CIUDAD GRANJA. ÍCARO FUSIONA UBICACIÓN Y ESTILO, PERFECTA PARA DISFRUTAR DE GRANJA.

**Reporte
Fotográfico**

Remodela

T O D O E M P I E Z A A Q U Í

***“El espacio arquitectónico solo cobra vida en correspondencia
con la presencia humana que lo percibe.”***

Tadao Ando



OSTIA 2917 LOMAS DE PROVIDENCIA. CP
44647, GUADALAJARA JAL



33 2784 1361



marketing@remodeladesarrolladora.com
ventas@remodeladesarrolladora.com